



SỬ DỤNG KHẨU TRANG ĐÚNG CÁCH

Khẩu trang chỉ có tác dụng phòng bệnh khi sử dụng đúng thời điểm, đúng cách và kết hợp với việc rửa tay thường xuyên bằng nước sạch và xà phòng hoặc dung dịch sát khuẩn

Khi nào bạn cần đeo khẩu trang ?

Khi bạn có dấu hiệu bệnh viêm đường
hô hấp cấp như sốt/ho/khó thở



Khi bạn tiếp xúc gần với người bị
mắc bệnh viêm đường hô hấp cấp

Khi bạn đến khu vực công cộng

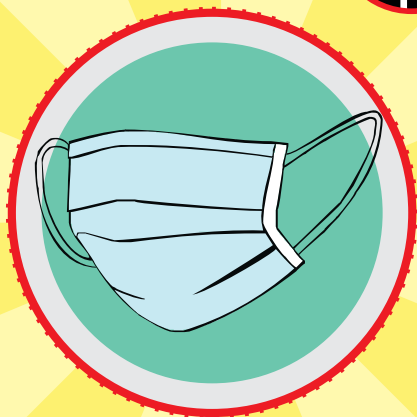


Đeo khẩu trang đúng cách như thế nào?

Rửa tay bằng xà phòng và nước sạch trước khi đeo khẩu trang



Chỉ sử dụng 1 lần rồi vứt vào thùng rác (khẩu trang y tế) hoặc giặt sạch hàng ngày bằng xà phòng (khẩu trang vải); thay mới nếu khẩu trang bị ẩm



Khẩu trang y tế: Đeo mặt trắng vào trong, mặt sẫm ra ngoài, kẹp nhôm hướng lên trên



Đeo khẩu trang phải che kín cả mũi lẫn miệng



Tránh sờ tay vào khẩu trang khi đang đeo; nếu chạm tay hãy rửa sạch tay ngay sau đó

Khi tháo khẩu trang chỉ được cầm vào dây đeo qua tai và sau đó rửa sạch tay

Thông tin chi tiết vui lòng truy cập:

- Cổng thông tin điện tử Sở Y tế: medinet.hochiminhcity.gov.vn

- Trung tâm kiểm soát Bệnh tật Thành phố:

Website: www.hcdc.vn hoặc www.t4ghcm.org.vn

Fanpage: www.facebook.com/pg/ksbthcm/posts/

ĐƯỜNG DÂY NÓNG

08 6957 7133