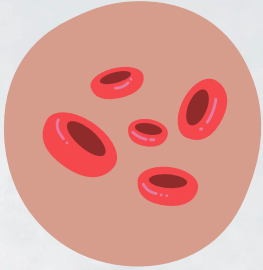


NGÀY THALASSEMIA THẾ GIỚI

08/05/2023



Thalassemia là bệnh thiếu máu tán huyết, đây là bệnh di truyền do người bệnh nhận cả hai gen bệnh của bố và mẹ



Việt Nam có trên 13 triệu người mắc bệnh (13% dân số) và trên 20.000 người bệnh mức độ nặng cần phải điều trị cả đời



Hãy đến các cơ sở y tế để khám bệnh khi:

- Có bất kỳ một trong các biểu hiện sau: Mệt mỏi, yếu, thở nông, da vàng, nước tiểu sẫm màu, biến dạng xương, chậm phát triển thể chất...
- Có các yếu tố nguy cơ như: Trong gia đình có người bị bệnh Thalassemia hoặc sống trong vùng có tỷ lệ bị bệnh cao.



Tư vấn trước hôn nhân để được khám và xét nghiệm bệnh Thalassemia trước khi kết hôn. Nếu cả hai người cùng mang một thể bệnh Thalassemia kết hôn với nhau, nên được tư vấn trước khi dự định có thai.