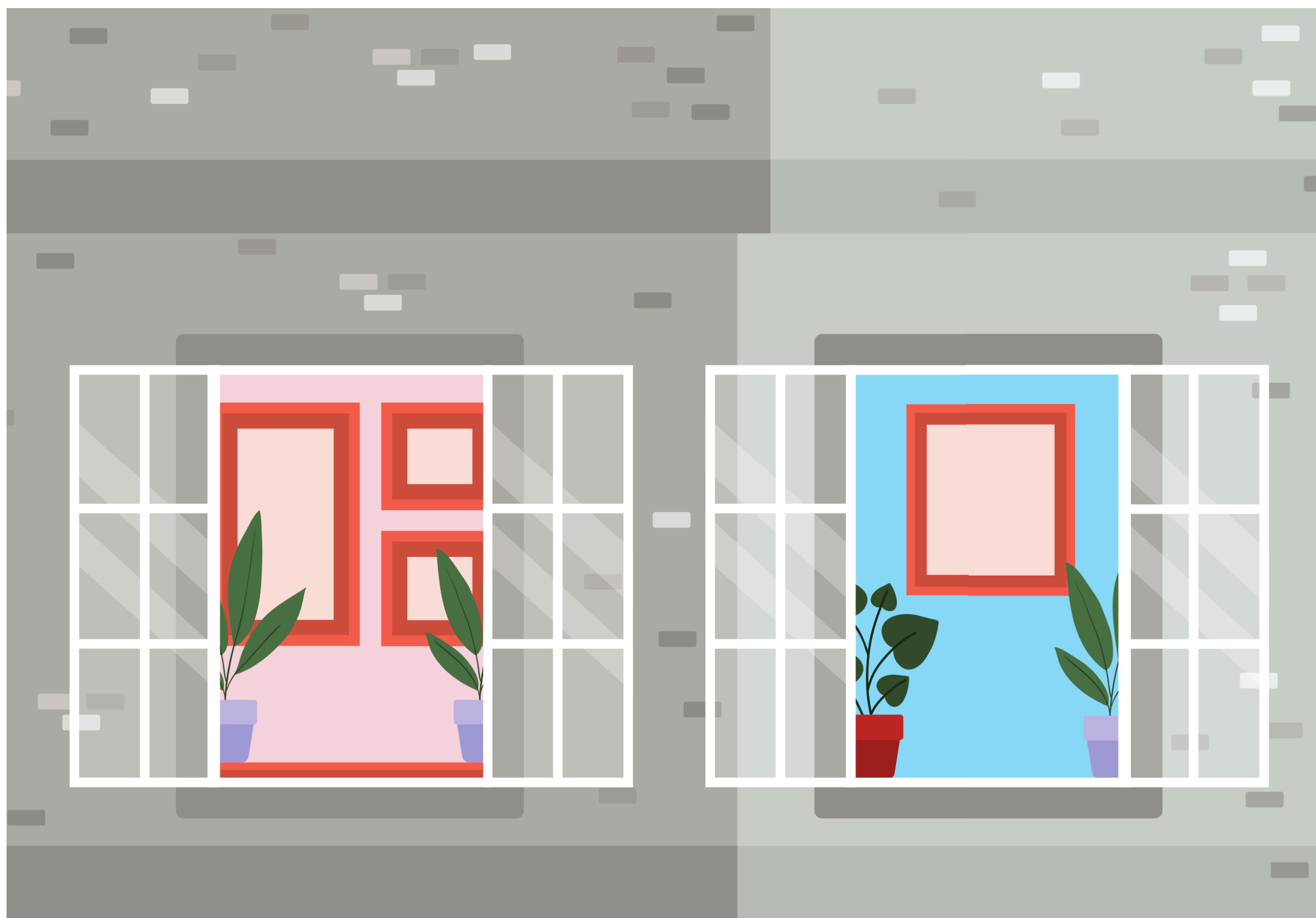
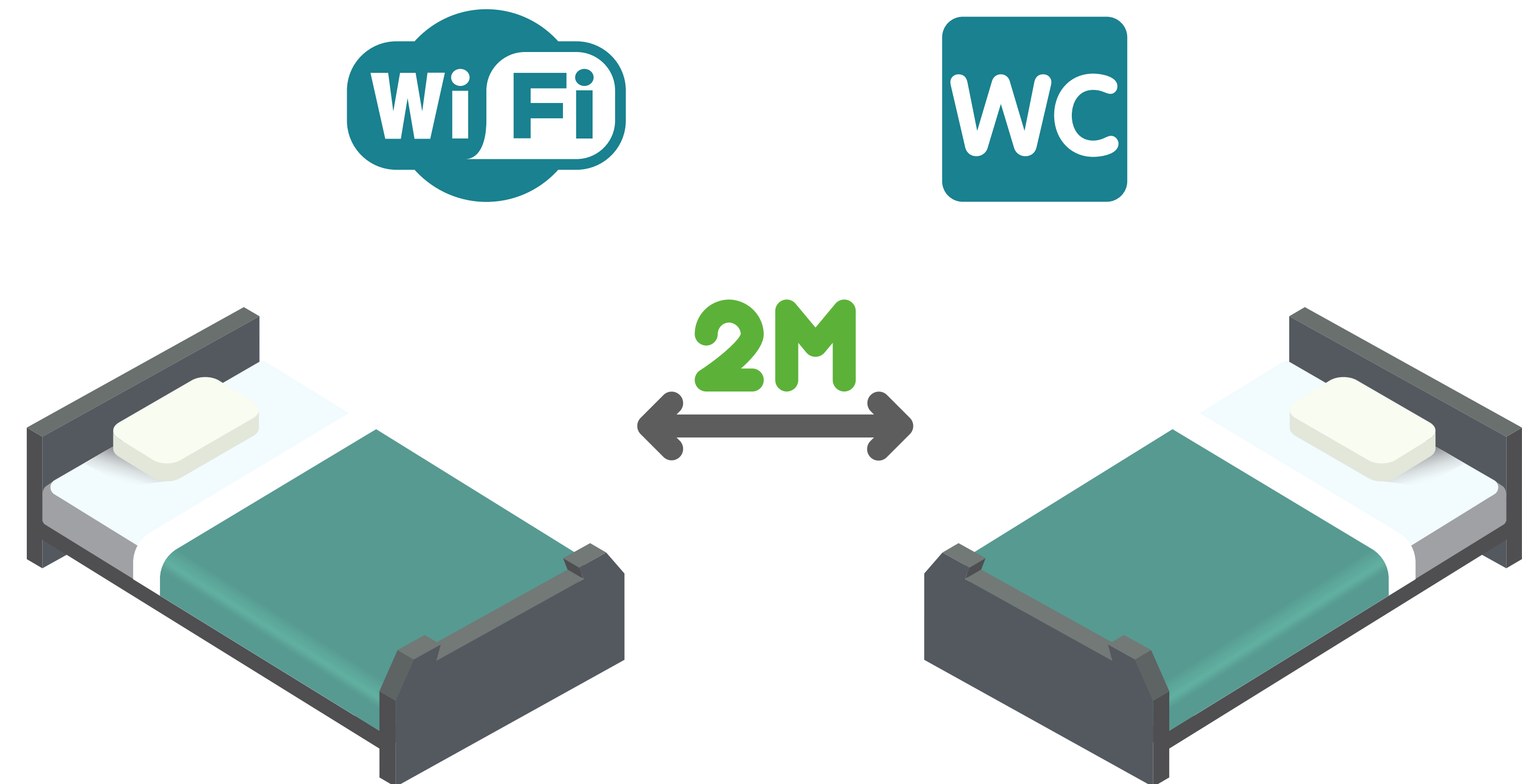


# HƯỚNG DẪN ĐẢM BẢO HOẠT ĐỘNG KHU CÁCH LY TẬP TRUNG



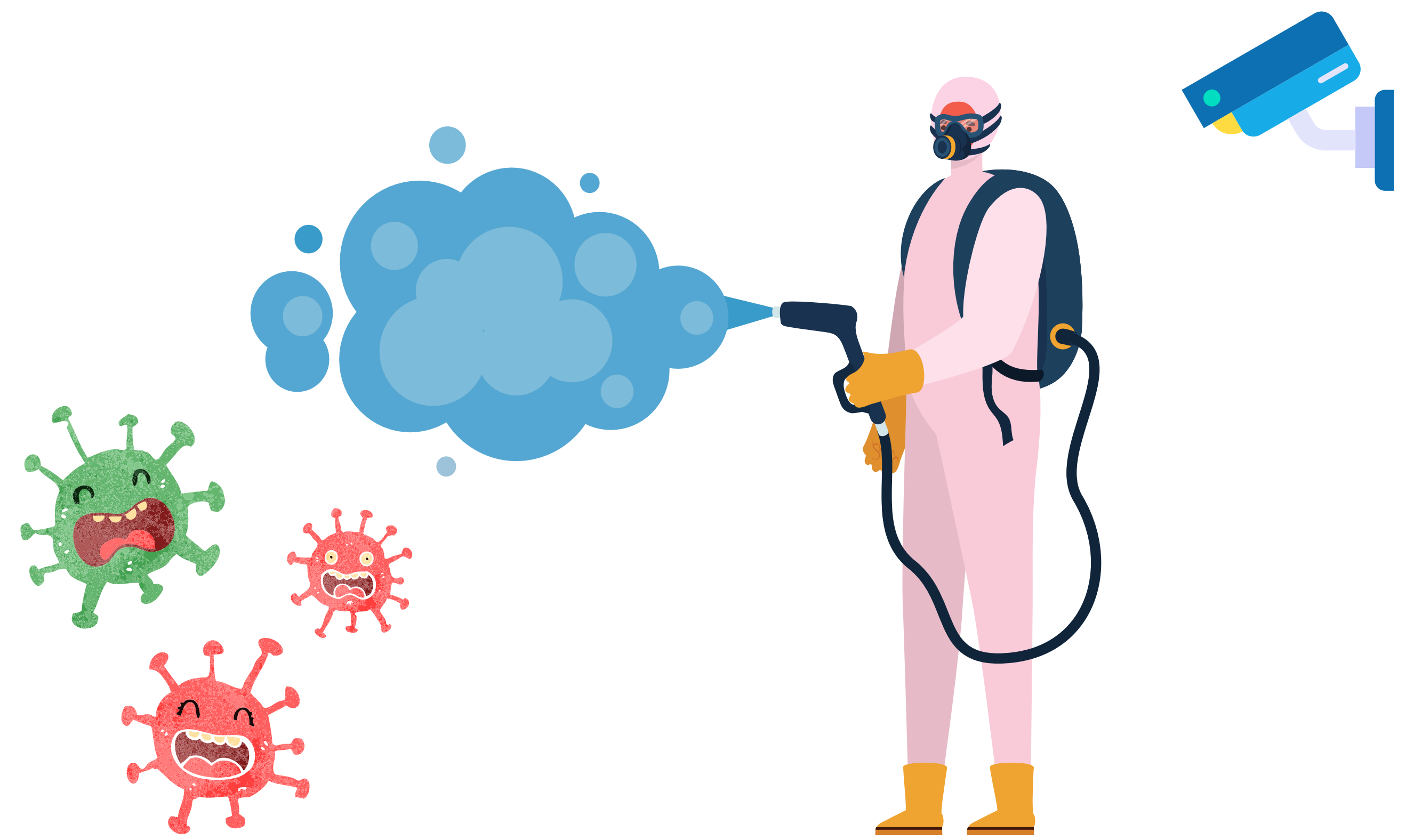
Các khu cách ly tập trung phải đảm bảo các quy định của Bộ Y tế và các yêu cầu:

Bố trí **mỗi phòng tối đa 2 người**, theo nguyên tắc **cùng đặc điểm dịch tễ**, giường được sắp xếp đảm bảo khoảng cách 2 mét, có nhà vệ sinh riêng và có wifi.



Phòng cách ly không có máy lạnh và được mở cửa cho **thông thoáng** (riêng đối với các khách sạn, nhà nghỉ, máy lạnh phải được điều chỉnh **nhiệt độ phù hợp**).

Công tác **vệ sinh khử khuẩn** các khu vực chung được tăng cường **ít nhất 2 lần/ngày**; có camera giám sát sự tuân thủ quy định của người cách ly.



Các khu cách ly tập trung phải có quy chế hoạt động, phân công trách nhiệm cụ thể, rõ ràng cho các lực lượng, có nội quy phổ biến đầy đủ và hướng dẫn cụ thể cho mọi người trong khu cách ly.

Các quận, huyện và thành phố Thủ Đức không sử dụng trường học làm khu cách ly tập trung; căn cứ tình hình và dự báo diễn biến dịch bệnh trên địa bàn Thành phố rà soát và chuẩn bị sẵn sàng các khách sạn, nhà nghỉ, nhà tái định cư, ký túc xá làm khu cách ly tập trung.