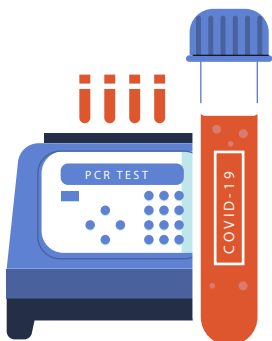


ĐỊNH NGHĨA CA BỆNH COVID-19 (F0)

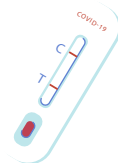


Ca bệnh COVID-19 (F0)

Là người có kết quả xét nghiệm dương tính với vi rút SARS-CoV-2 bằng phương pháp Realtime-PCR (RT-PCR)



Có kết quả xét nghiệm nhanh kháng nguyên dương tính và đáp ứng 01 trong các trường hợp sau :



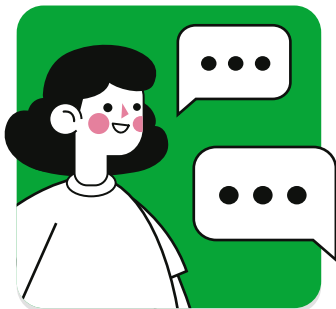
- Là người tiếp xúc gần (F1)
- Có ít nhất 02 trong số các biểu hiện lâm sàng: sốt; ho; đau họng; chảy nước mũi, nghẹt mũi; đau người, mệt mỏi, ớn lạnh; giảm hoặc mất vị giác; giảm hoặc mất khứu giác; đau, nhức đầu; tiêu chảy; khó thở; viêm đường hô hấp) và có yếu tố dịch tễ (không bao gồm F1)
- Có kết quả xét nghiệm nhanh kháng nguyên dương tính 02 lần liên tiếp (xét nghiệm lần 2 trong vòng 8 giờ kể từ khi có kết quả xét nghiệm lần 1) với vi rút SARS-CoV-2 và có yếu tố dịch tễ (không bao gồm F1)



HCDC
TT KIỂM SOÁT BỆNH TẬT TP. HCM



ĐỊNH NGHĨA NGƯỜI TIẾP XÚC GẦN (F1)



Người tiếp xúc gần (F1)

- Người có tiếp xúc cơ thể trực tiếp (bắt tay, ôm, hôn, tiếp xúc trực tiếp với da, cơ thể...) với F0 trong thời kỳ lây truyền của F0.
- Người đeo khẩu trang có tiếp xúc, giao tiếp trong vòng 2 mét hoặc trong cùng không gian hẹp, kín và tối thiểu trong thời gian 15 phút với ca bệnh (F0) khi đang trong thời kỳ lây truyền của F0.
- Người không đeo khẩu trang có tiếp xúc, giao tiếp gần trong vòng 2 mét hoặc ở trong cùng không gian hẹp, kín với F0 trong thời kỳ lây truyền của F0.
- Người trực tiếp chăm sóc, khám và điều trị ca bệnh (F0) khi đang trong thời kỳ lây truyền của F0 mà không sử dụng đầy đủ các phương tiện phòng hộ cá nhân (PPE).

* **Riêng đối với khối mầm non, nhà trẻ, nhóm trẻ:** do trẻ chưa có ý thức tuân thủ 5K, khả năng tiếp xúc giữa các trẻ khi học tập, vui chơi tại lớp rất lớn, do đó nếu có 01 ca xét nghiệm nhanh kháng nguyên SARS-CoV-2 dương tính thì **toàn bộ học sinh trong cùng lớp được xác định là F1**



HCDC
TT KIỂM SOÁT BỆNH TẬT TP. HCM



QUY TRÌNH XỬ TRÍ KHI PHÁT HIỆN TRƯỜNG HỢP (F0) TẠI CƠ SỞ GIÁO DỤC

Bước 1



Thông báo ngay
Trạm Y tế




Xử lý
trường hợp F0

Bước 2

Bước 3



Xác định, xử lý
người tiếp xúc gần (F1)



Vệ sinh, khử khuẩn
lớp học

Bước 4

QUY TRÌNH XỬ TRÍ KHI PHÁT HIỆN TRƯỜNG HỢP (F0) TẠI CƠ SỞ GIÁO DỤC

Bước 1



**Thông báo ngay
Trạm Y tế cấp xã**

Ban chỉ đạo của cơ sở giáo dục thông báo ngay cho Trạm Y tế phường/ xã/ thị trấn hoặc cơ sở y tế được phân công hỗ trợ trường học

Bước 2



**Xử lý
trường hợp F0**

Cơ sở y tế đánh giá tình trạng sức khỏe và điều kiện cách ly tại nhà của F0:

- + Nếu đủ điều kiện cách ly tại nhà, tư vấn, hướng dẫn phụ huynh đưa học sinh về nhà xử lý theo quy định.
- + Nếu không đủ điều kiện cách ly tại nhà, chuyển F0 cách ly tại cơ sở thu dung, điều trị



HCDC
TT KIỂM SOÁT BỆNH TẬT TP. HCM



QUY TRÌNH XỬ TRÍ KHI PHÁT HIỆN TRƯỜNG HỢP (F0) TẠI CƠ SỞ GIÁO DỤC

Bước 3



Xác định, xử lý người tiếp xúc gần (F1)

- Cơ sở giáo dục lập danh sách và cung cấp thông tin dịch tễ cho Trạm y tế để xác định các trường hợp F1

- Tổ chức **xét nghiệm** nhanh kháng nguyên (hoặc xét nghiệm PCR mẫu đơn) cho những trường hợp học sinh và giáo viên **có triệu chứng nghi nhiễm COVID-19** (nếu có) của lớp có F0

(theo văn bản 625/UBND-VX ngày 02/3/2022)

Nếu kết quả xét nghiệm nhanh kháng nguyên dương tính:

Xử lý như trường hợp F0.

Nếu kết quả xét nghiệm nhanh kháng nguyên âm tính:

+ F1 đã tiêm đủ liều vắc xin phòng COVID-19, liều cuối cùng ít nhất 14 ngày hoặc đã khỏi bệnh trong vòng 03 tháng: **cách ly y tế 05 ngày** tại nhà, xét nghiệm (RT-PCR hoặc kháng nguyên nhanh) vào ngày thứ 5. Nếu âm tính thì học sinh đi học trở lại, tiếp tục tự theo dõi sức khỏe trong 05 ngày tiếp theo và nghiêm túc thực hiện Thông điệp 5K.

+ F1 chưa tiêm đủ liều vắc xin phòng COVID-19 hoặc chưa tiêm vắc xin phòng COVID-19: **cách ly y tế 07 ngày** tại nhà, xét nghiệm vào ngày thứ 7. Nếu âm tính thì học sinh đi học trở lại, tiếp tục tự theo dõi sức khỏe trong 03 ngày tiếp theo và nghiêm túc thực hiện Thông điệp 5K.

+ Đối với trường hợp không phải F1: được tiếp tục học tập trực tiếp; tự theo dõi sức khỏe trong vòng 10 ngày

* **Riêng khối mầm non, nhà trẻ, nhóm trẻ: toàn bộ học sinh trong cùng lớp cách ly, theo dõi sức khỏe tại nhà 07 ngày** và xét nghiệm (RT-PCR hoặc kháng nguyên nhanh) vào ngày thứ 7. Nếu âm tính thì học sinh đi học trở lại, phụ huynh và giáo viên chủ nhiệm lớp tiếp tục theo dõi sức khỏe cho trẻ trong 03 ngày tiếp theo.



HCDC
TT KIỂM SOÁT BỆNH TẬT TP. HCM



QUY TRÌNH XỬ TRÍ KHI PHÁT HIỆN TRƯỜNG HỢP (F0) TẠI CƠ SỞ GIÁO DỤC

Bước 4



Vệ sinh, khử khuẩn
lớp học

Đối với lớp có học sinh là F0: Sau khi xét nghiệm, di chuyển học sinh có kết quả xét nghiệm âm tính sang lớp học dự phòng và khử khuẩn toàn bộ lớp học.



Một số lưu ý khi xử trí đối với các trường hợp F0 khác:

Đối với cán bộ quản lý, giáo viên, nhân viên, người lao động khi có triệu chứng nghi nhiễm COVID-19 cũng được xử lý theo quy trình như trên.

Trường hợp phát hiện học sinh là F0 tại nhà, phụ huynh cho học sinh nghỉ học, thông báo ngay cho nhà trường kèm theo kết quả xét nghiệm hoặc xác nhận của Trạm y tế cấp xã nơi cư trú. Cơ sở giáo dục, Trạm y tế cấp xã tiến hành truy vết F1 và xử lý các trường hợp F1 như trên.



HCDC
TT KIỂM SOÁT BỆNH TẬT TP. HCM



HƯỚNG DẪN XÉT NGHIỆM CHO F1 HOÀN THÀNH CÁCH LY Y TẾ TẠI NHÀ



+ Phụ huynh tự thực hiện xét nghiệm nhanh kháng nguyên cho học sinh tại nhà vào ngày thứ 5 nếu đã tiêm đủ liều vắc-xin phòng COVID-19, hoặc ngày thứ 7 nếu chưa tiêm đủ liều vắc-xin, thông báo kết quả xét nghiệm cho giáo viên chủ nhiệm lớp bằng cách gửi hình ảnh kết quả xét nghiệm qua email/zalo/viber/tin nhắn,...)

+ Trường hợp phụ huynh không có điều kiện thực hiện xét nghiệm nhanh kháng nguyên cho học sinh tại nhà, phụ huynh có thể đưa học sinh đến Trạm y tế để nhân viên y tế thực hiện; phụ huynh hoặc nhân viên Trạm y tế thông báo kết quả xét nghiệm cho giáo viên chủ nhiệm theo cách thức như trên

Kết quả xét nghiệm âm tính gửi đến giáo viên chủ nhiệm được xem như đủ điều kiện cho học sinh quay trở lại trường học.



HCDC
TT KIỂM SOÁT BỆNH TẬT TP. HCM

